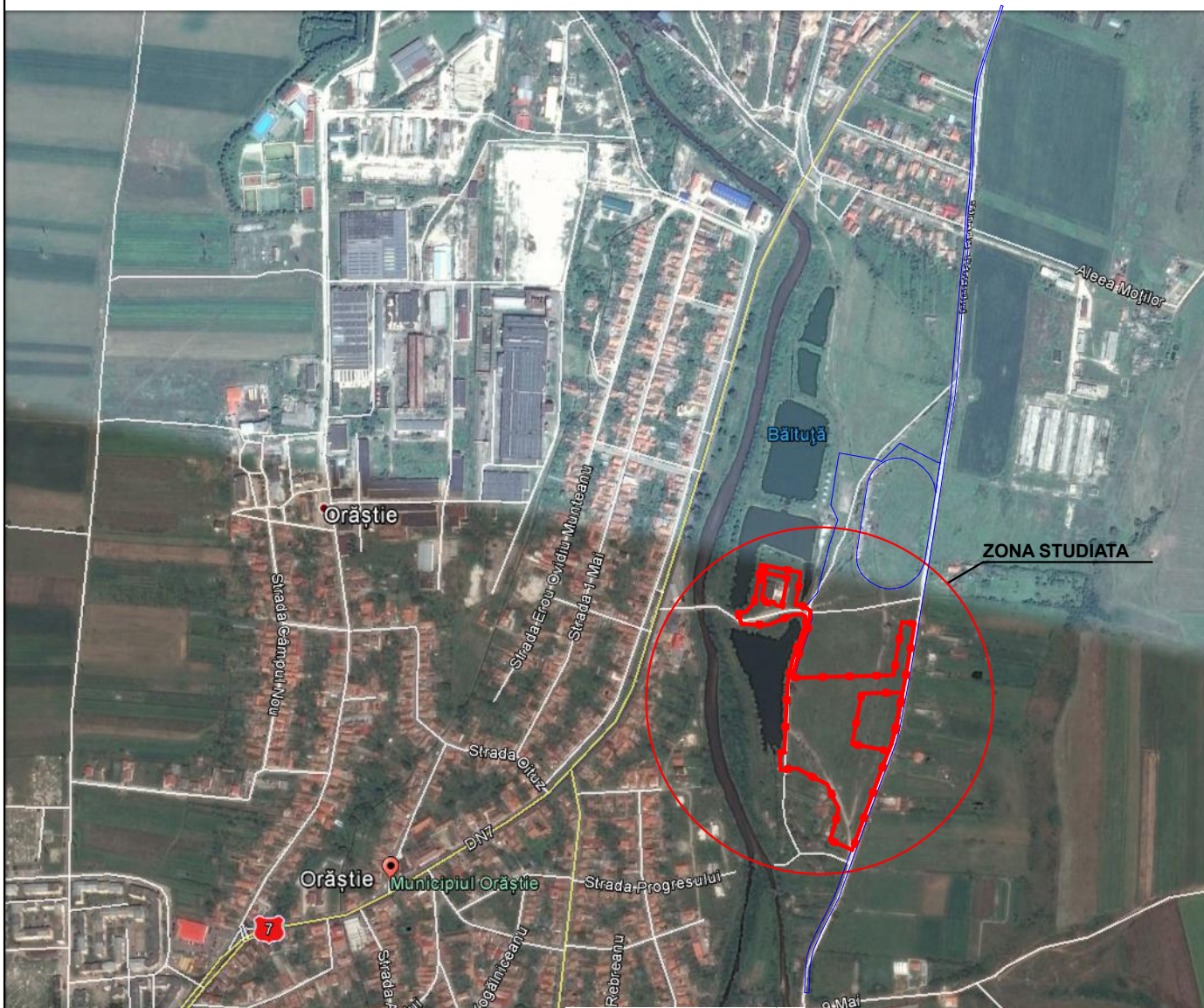
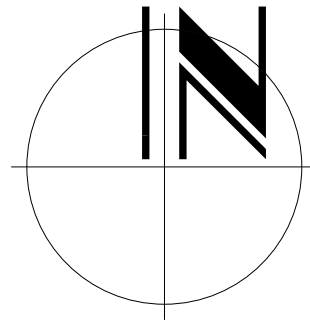




MUNICIPIUL ORĂȘTIE


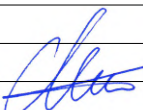


JUDEȚUL HUNEDOARA



Date teren:  
 Intravilan Municipiul Orăștie, Tarla 28  
 CF nr. 67628, ID 67628 - Proprietari: MUNICIPIUL  
 ORĂȘTIE, DOMENIUL PUBLIC, NEPRODUCTIV  
 CF nr. 67629, ID 67629 - Proprietari: MUNICIPIUL  
 ORĂȘTIE, DOMENIUL PUBLIC, NEPRODUCTIV



 <b>TOTAL IDEA CONCEPT SRL</b> ARHITECTURĂ ȘI URBANISM Adresa: Deva, Piata Victoriei, Nr.2, Cladire IPH, cam. 303, Tel: 0765459383 CUI: 35568187, Reg. Com: J20/136/2016, mail: totalideaconcept@gmail.com Web: totalideaconcept.webnode.ro <small>Acest document este proprietatea noastră și nu poate fi reprodus sau înstrăinat fără acordul nostru.</small>	Beneficiar: MUNICIPIUL ORĂȘTIE Adresă: Municipiul Orăștie, Piața Aurel Vlaicu nr.3, Cod 335700, Județul Hunedoara		PROIECT SIMBOL:  <b>140</b>
	Amplasament Municipiul Orăștie, Str. Targului, F.N., CF 67628, 67629, Județul Hunedoara		FAZA: <b>P.U.Z.</b>  PLANȘA: A 0
COORD. RUR	NUMELE arh. Ilișiu Eugen	SEMNĂTURA	
PROIECTAT	arh. Mihai Radu		DATA: <b>2022</b>
PROIECTAT/DESENAT	arh. Mihai Radu		Titlu proiect: PUZ - "INSTITUTII SI SERVICII PUBLICE, OPERATIUNI NOTARIALE PRIVIND CIRCULATIA IMOBILIARA", MUNICIPIUL ORĂȘTIE STR. TARGULUI", JUDEȚUL HUNEDOARA  Titlu planșă: INCADRARE IN TERITORIU