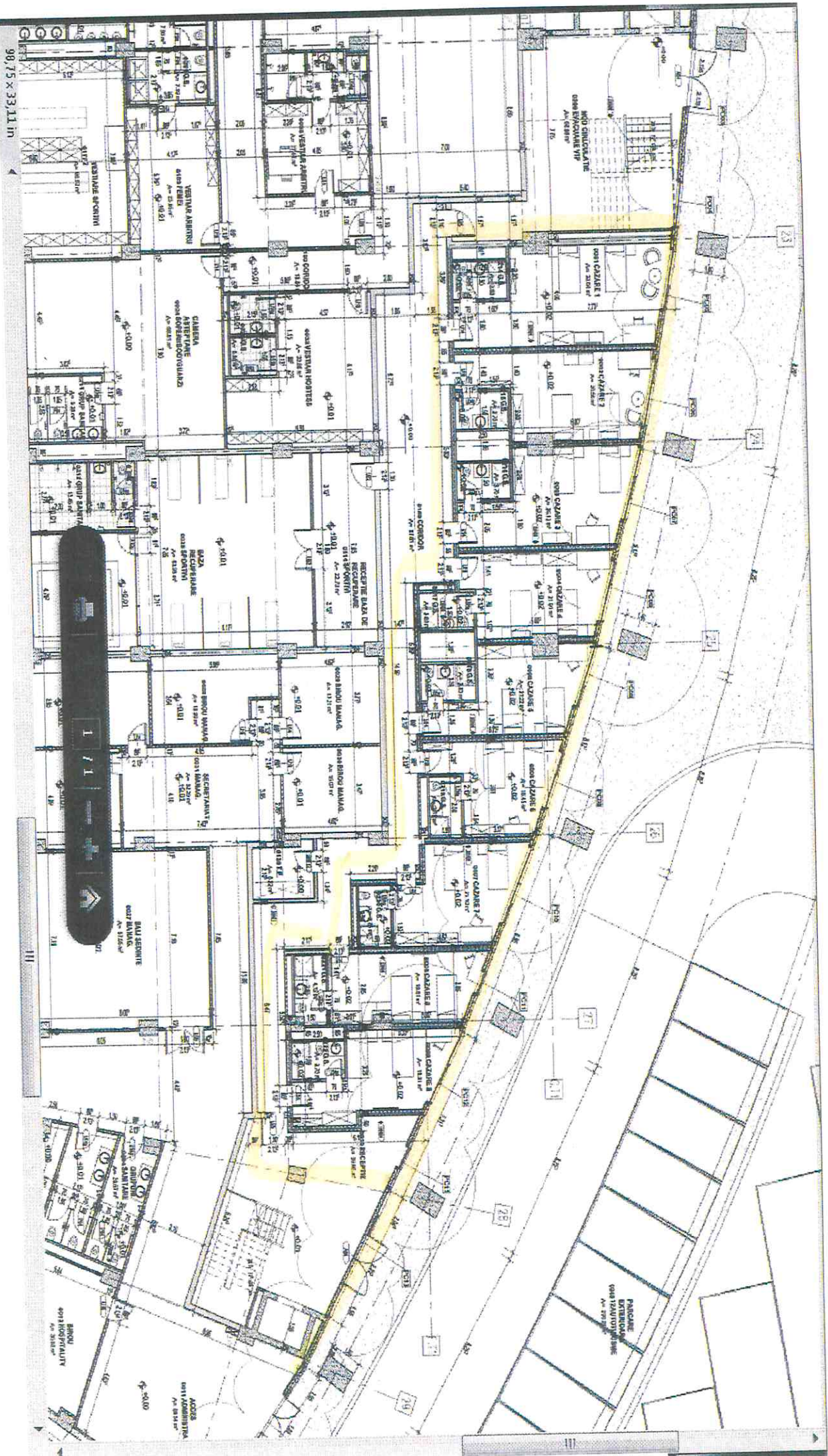


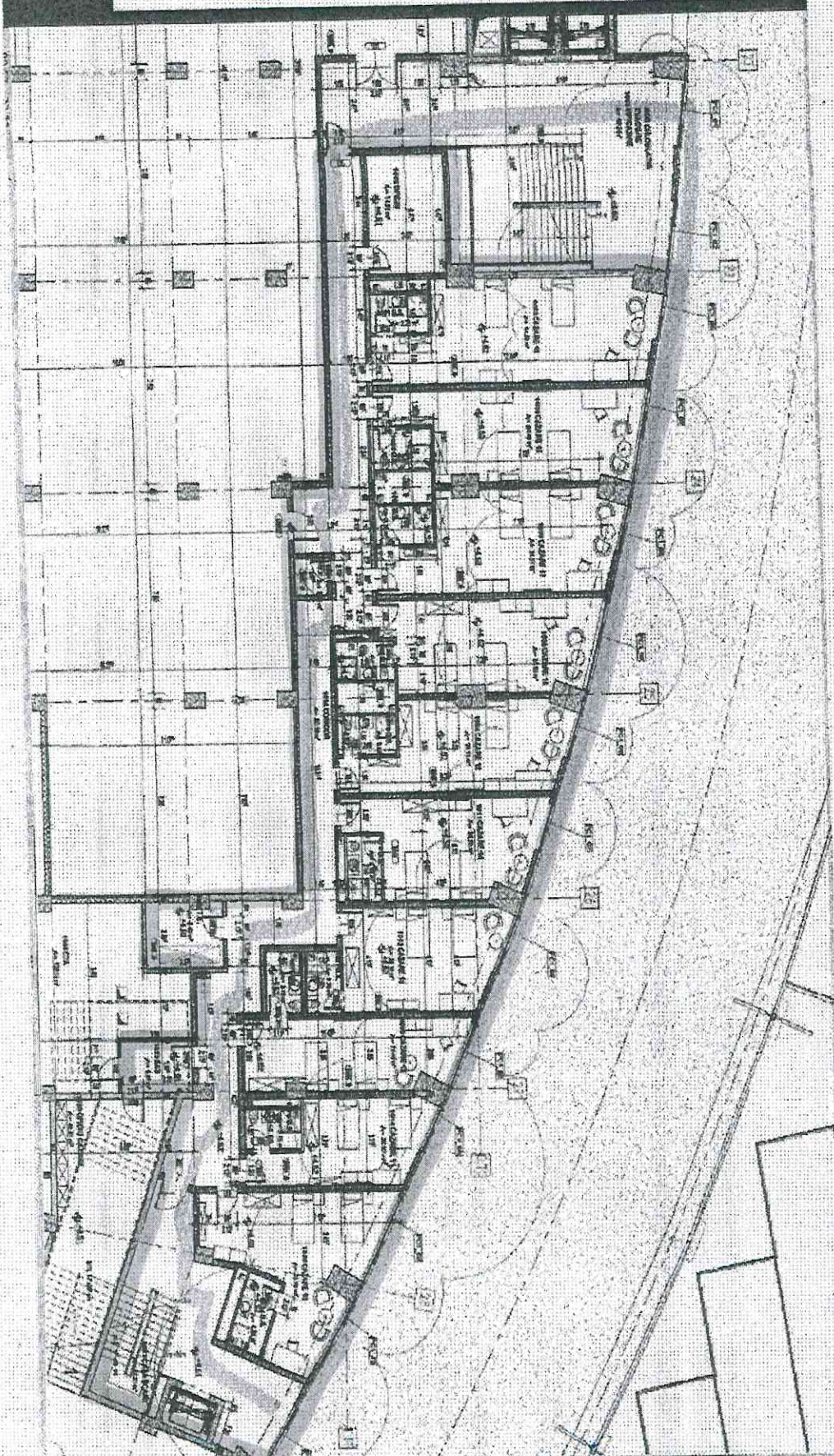
ANEXĂ
PAP. nr. 92395

HOTEL: TRIȘANI 1 - NIVEL 0



PAG. 1

ANEXA RPP. NR. 92395. PAG. 2

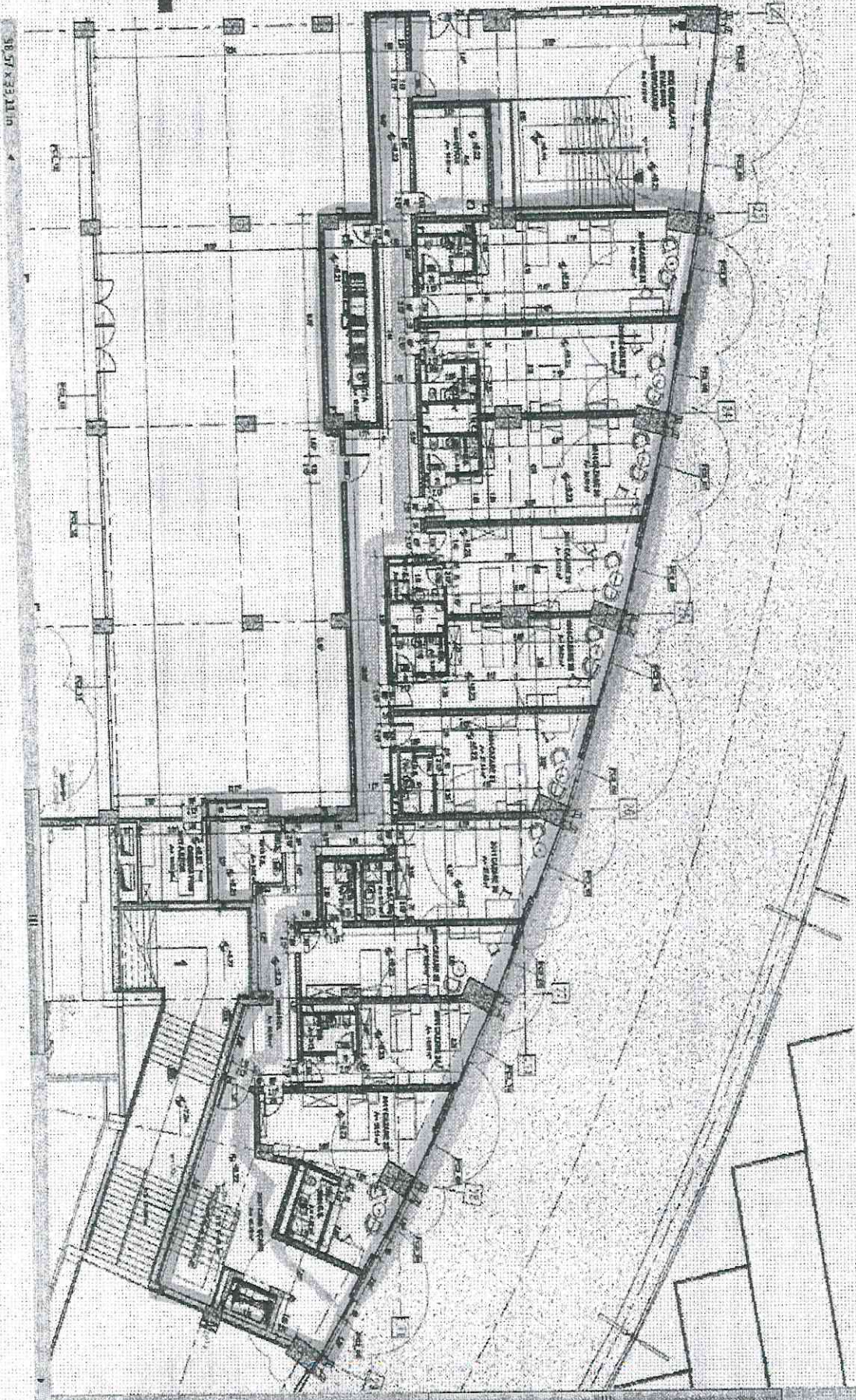


PLANSIA Nr. II

HOTEL : TORBUINO I
NIVEL 1

PLANSĂ Nr. III

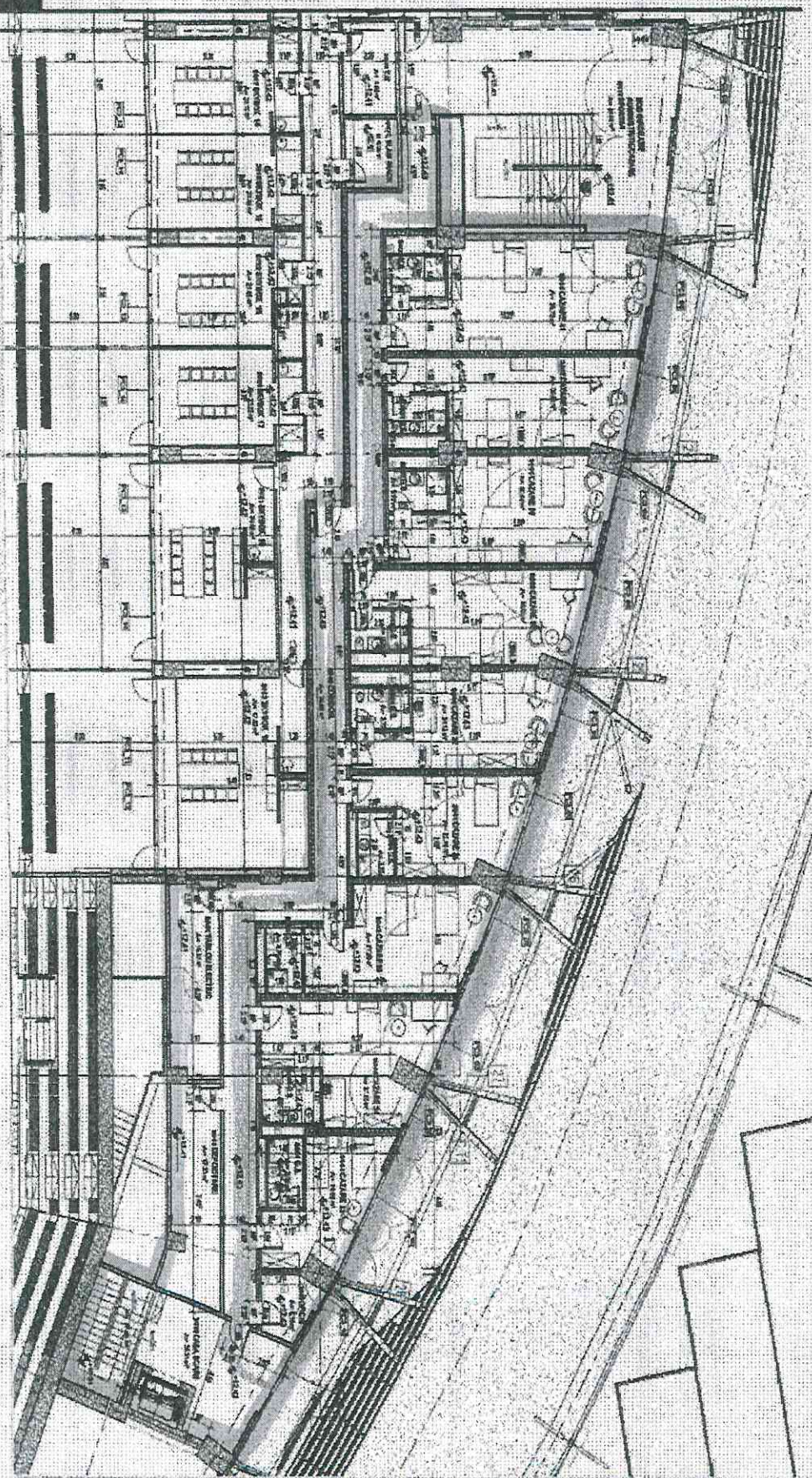
HOTEL TRIBUNA I - NIVEL 2



ANEXA DAP NR 97398 PAG. 3

PLANSŠA Nr. IV

HOTEL : TRIBUNA I-NIVEL3



ANEXA PAD NR 92395 PAG. 4

PLANȘA nr. VII (două pagini)

ANEXA RAP. NR. 92395

PAG. 5

Nr crt	Cod încăpere conform proiect	Destinație încăpere	Suprafața conform proiect (m ²)	Observații
TRIBUNA 1, PARTER, NIVEL 0				
1	0001	Cazare1	33,64	Fiecare unitate de cazare (cameră+baie) are următoarele dotări: -în cameră: dulap, cuier, 2 fotolii , 1 pat single +1 noptieră, mochetă -în baie: gresie, faianță, duș+cădiță, lavoar, vas closet, baia este funcțională.
2	0002	Cazare2	26,59	
3	0003	Cazare3	26,12	
4	0004	Cazare4	21,91	
5	0005	Cazare5	21,22	
6	0006	Cazare6	18,45	
7	0007	Cazare7	21,10	
8	0008	Cazare8	19,81	
9	0009	Cazare9	19,91	
10	0010	Recepție	59,92	
	0114, 0025, 0213, 0139, 0149	Bază Recuperare sportivi (recepție+sală +hidromasaj+ grup sanitar)	22,73+63,93+ 23,10+13,46= 123,22	
S=391,89 m²				
TRIBUNA 1, NIVEL 1				
1	1055	Cazare10	33,78	Fiecare unitate de cazare (cameră+baie) are următoarele dotări: -în cameră: dulap, cuier, 2 fotolii , 1 pat single +1 noptieră, mochetă -în baie: gresie, faianță, duș+cădiță, lavoar, vas closet, baia este funcțională.
2	1014	Cazare11	20,32	
3	1013	Cazare12	26,47	
4	1012	Cazare13	28,19	
5	1011	Cazare14	28,20	
6	1054	Cazare15	31,63	
7	1038	Cazare16	31,63	
8	1039	Cazare17	35,57	
9	1018	Cazare18	34,46	
10	1063	Cazare19	44,29	
11	1049	oficiu	14,88	
12	1023	SAS	6,17	
13	1006	CTA	128,11	
14	1030	Oficiu recepție	40,81	
15	1016	Coridor	80,16	
S=584,67 m²				
TRIBUNA 1, NIVEL 2				
1	2037	Casa scării	45,79	Fiecare unitate de cazare (cameră+baie) are următoarele dotări: -în cameră: dulap, cuier, 2 fotolii , 1 pat single +1 noptieră, mochetă -în baie: gresie, faianță, duș+cădiță, lavoar, vas closet, baia este funcțională.
2	2017	Cazare23	32,51	
3	2013	Cazare24	19,92	
4	2036	Cazare25	26,04	
5	2011	Cazare26	27,03	
6	2034	Cazare27	27,14	
7	2033	Cazare28	28,62	
8	2031	Cazare29	31,01	
9	2014	Cazare30	34,93	
10	2012	Cazare31	33,90	
11	2010	Cazare32	43,30	
12	2040	oficiu	14,18	
13	2043	C.T.A.	17,85	
14	*2016	Nod circulație /evacuare	61,00	
15	2043	T.E.	9,62	
16	2053	Hol	88,64	
S= 514,34 m²				
Tribuna 1, Nivel 3				
1	3029	Casa scării	25,31	
2	3043	depozitare	17,23	
3	3025	T.E.	15,32	
4	3049	oficiu	5,19	
5	3025	T.E.	15,32	
6	*3046	coridor	76,59	
7	*3032	Nod circulație	54,69	

PLANȘA nr. VII (două pagini)

8	3044	Cazare 33	16,09	Fiecare unitate de cazare (cameră+baie) are următoarele dotări: -în cameră: dulap, cuier, 2 fotolii , 1 pat single +1 noptieră, mocheta -în baie: gresie, faianță, duș+cădiță, lavoar, vas closet, baia este funcțională.
9	3045	Cazare 34	27,15	
10	3042	Cazare 35	27,30	
11	3041	Cazare 36	22,10	
12	3040	Cazare 37	24,12	
13	3039	Cazare 38	29,03	
14	3038	Cazare 39	30,50	
15	3037	Cazare 40	30,03	
16	3036	Cazare 41	38,78	
S= 459,94 m²				

Total suprafață hotel (conform proiect) S= 1.950,84 m²

Suprafețe din proiect , altele decât hotelul:

Nr. crt	Cod încăpere conform proiect	Destinație încăpere	Suprafața conform proiect (m ²)	Observații
NIVELUL 1				
1	1057	bucătărie	606,25	
2	*1028	SAS-A	24,90	
NIVELUL 2				
1	2006	foaier	243,77	
2	2023	Restaurant/ Hospitality	785,42	

Total suprafață restaurant (conform proiect) S= 1.660,34 m²

ANEXA PLAN NR. 92395

PAG. 6.