

ROMÂNIA



Județul GIURGIU  
CONSILIUL LOCAL AL MUNICIPIULUI GIURGIU

**HOTĂRÂRE**

cu privire la modificarea Organigramei și a Statului de Funcții ale  
Direcției de Asistență Socială Giurgiu

**CONSILIUL LOCAL AL MUNICIPIULUI GIURGIU**

**Întrunit în ședință ordinară,**

Având în vedere:

- referatul de aprobare al Primarului Municipiului Giurgiu, înregistrat cu nr.27268/21.06.2022;
  - raportul de specialitate al Direcției de Asistență Socială, înregistrat cu nr.6924/21.06.2022;
  - raportul de specialitate al Compartimentului Resurse Umane din cadrul Aparatului de specialitate al Primarului Municipiului Giurgiu, înregistrat cu nr.27441/21.06.2022;
  - referatul nr.6863/20.06.2022 al Biroului Resurse Umane și Relații cu Publicul;
  - adresa nr.2981/08.06.2022 a Direcției de Sănătate Publică a Județului Giurgiu;
  - avizul comisiei pentru administrație publică locală, juridic și de disciplină;
  - avizul comisiei buget – finanțe, administrarea domeniului public și privat;
  - prevederile Legii nr.273/2006 privind finanțele publice locale, precum și pentru stabilirea unor măsuri financiare, cu modificările și completările ulterioare;
  - prevederile Legii nr.24/2000 privind normele de tehnică legislativă pentru elaborarea actelor normative, republicată, cu modificările și completările ulterioare;
  - prevederile Ordonanței de Urgență a Guvernului nr.57/2019 privind Codul Administrativ, cu modificările și completările ulterioare.
- În temeiul art.129, alin.(2), lit.,„a”, alin.(3), lit.,„c”, art.139, alin.(1) și art.196, alin.(1), lit.,„a” din Ordonanța de Urgență a Guvernului nr.57/2019 privind Codul Administrativ, cu modificările și completările ulterioare,

**HOTĂRĂȘTE :**

**Art.1.** Se aprobă modificarea Organigramei și a Statului de Funcții, conform Anexelor 1 și 2, parte integrantă din prezenta hotărâre.

**Art.2.** Prezenta hotărâre se va comunica Instituției Prefectului - Județul Giurgiu în vederea exercitării controlului cu privire la legalitate, Primarului municipiului Giurgiu, Compartimentului Resurse Umane din cadrul Aparatului de specialitate al Primarului Municipiului Giurgiu și Direcției de Asistență Socială Giurgiu, pentru ducerea la îndeplinire.

**PREȘEDINTE DE ȘEDINȚĂ,**

**Dumitrescu Silviu - Andrei**

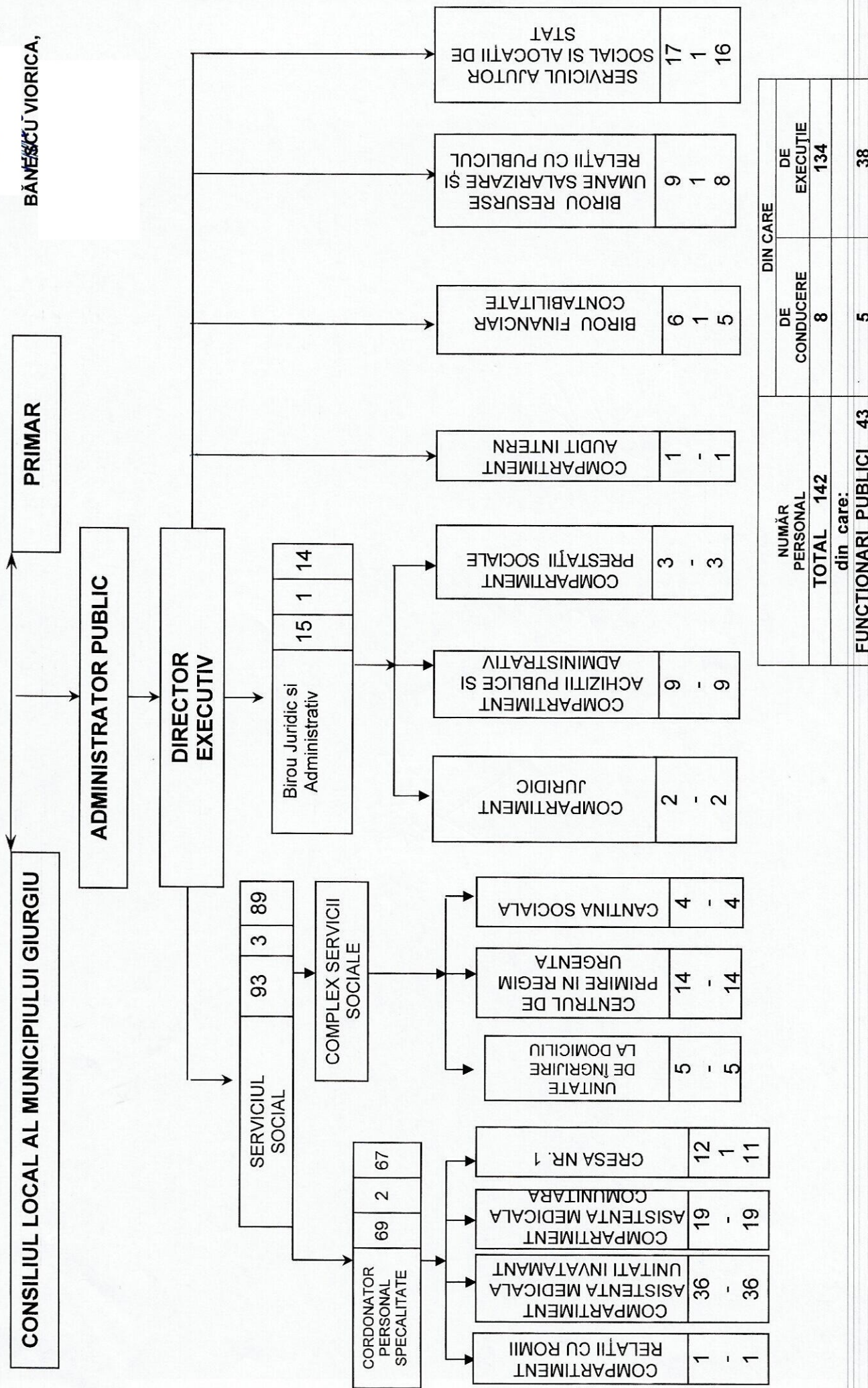
**CONTRASEMNEAZĂ,  
SECRETAR GENERAL,**

**Băiceanu Liliana**

Giurgiu, 30 iunie 2022  
Nr. 204

**ORGANIGRAMA  
DIRECȚIEI DE ASISTENȚĂ SOCIALĂ**

VIZAT,  
DIRECTOR EXECUTIV,  
BĂNEȘCĂ VIORICA,



**DIRECTIA DE ASISTENTA SOCIALA**

Anexa nr. 2 la HCLM  
nr. \_\_\_\_ / \_\_\_\_

**STAT DE FUNCȚII**

Nr. crt.	STRUCTURA	FUNCTIE DE DEMNITATE PUBLICA	Funcția publică			Clasa	Gradul profesional	Nivelul studiilor	Funcția contractuală		Treapta/grad profesional	Nivelul studiilor
			înalț funcționar public	de conducere **	de execuție				de conducere	de execuție		
<b>DIRECȚIA DE ASISTENTA SOCIALA</b>												
1				director executiv			II	S				
<b>COMPARTIMENT AUDIT INTERN</b>												
2					auditor	I	superior	S				
<b>SERVICIU AJUTOR SOCIAL SI ALOCAȚII DE STAT</b>												
3				șef serviciu		I	II					
4					consilier	I	superior	S				
5					consilier	I	superior	S				
6					consilier	I	superior	S				
7					consilier	I	superior	S				
8					consilier	I	superior	S				
9					consilier	I	superior	S				
10					consilier	I	superior	S				
11					consilier	I	superior	S				
12					consilier	I	superior	S				
13					consilier	I	principal	S				
14					consilier	I	asistent	S				
15					referent	III	superior	M				
16					referent	III	superior	M				
17					referent	III	superior	M				
18					referent	III	superior	M				
19					referent	III	principal	M				
<b>BIROU FINANCIAR CONTABILITATE</b>												
20				șef birou			II	S				
21					consilier	I	superior	S				

22					consilier	I	superior	S		
23					consilier	I	superior	S		
24					referent	III	superior	M		
25					referent	III	superior	M		
<b>BIROUL RESURSE UMANE SLARIZARE SI RELATII CU PUBLICUL</b>										
26				şef birou			II	S		
27					consilier	I	superior	S		
28					consilier	I	superior	S		
29					consilier	I	superior	S		
30					consilier	I	superior	S		
31					consilier	I	principal	S		
32					consilier	I	asistent	S		
33					referent	III	superior	M		
34					referent	III	superior	M		

**BIROU JURIDIC SI ADMINISTRATIV**

35				şef birou			II	S		
----	--	--	--	-----------	--	--	----	---	--	--

**COMPARTIMENT JURIDIC**

36					consilier juridic	I	superior	S		
37					consilier	I	superior	S		

**COMPARTIMENT PRESTAȚII SOCIALE**

38					consilier	I	superior	S		
39					consilier	I	superior	S		
40					consilier	I	superior	S		

**COMPARTIMENT ACHIZITIIL PUBLICE SI ADMINISTRATIV**

41					consilier	I	superior	S			
42					consilier achizitii publice	I	superior	S			
43					consilier	I	asistent	S			
44									functionar arhivar	I	M
45									şofer	I	M
46									muncitor calificat	I	G
47									muncitor calificat	I	G
48									muncitor calificat	I	G

49												muncitor necalificat			G
<b>SERVICIUL SOCIAL</b>															
50												Şef Serviciu			S
<b>COMPLEX SERVICII SOCIALE</b>															
<b>CENTRUL DE PRIMIRE IN REGIM DE URGENTA</b>															
51												asistent social			S
52												asistent social			S
53												psiholog			S
54												asistent medical	principal		PL
55												asistent medical	principal		PL
56												asistent medical	principal		PL
57												asistent medical	principal		PL
58												asistent medical			PL
59												asistent medical supravegnetor			M,G
60												supravegnetor noapte			M,G
61												infirmier			M,G
62												infirmier			M,G
63												infirmier			M,G
64												sofer			M
<b>COMPARTIMENT CANTINA SOCIALA</b>															
65												consilier	IA		S
66												muncitor calificat (bucatar)	II		G
67												muncitor calificat	II		G
68												muncitor necalificat			G
<b>UNITATE DE ÎNGRIJIRE LA DOMICILIU</b>															
69												îngrijitor la domiciliu			G
70												îngrijitor la domiciliu			G
71												îngrijitor la domiciliu			G
72												îngrijitor la domiciliu			G
73												îngrijitor la domiciliu			G
<b>CREŞA NR. 1</b>															
74												şef creşa			S

75																pedagog			S
76																educator puericultor	principal		M,PL
77																educator puericultor	principal		M,PL
78																asistent medical	principal		PL
79																asistent medical	principal		PL
80																asistent medical			PL
81																infirmiera			G
82																infirmiera			G
83																infirmiera			G
84																ingrijitor			G
85																muncitor calificat	I		G

### COORDONATOR PERSONAL DE SPECIALITATE

86																		Coordonator personal de specialitate	I	S,SSD, M
----	--	--	--	--	--	--	--	--	--	--	--	--	--	--	--	--	--	--------------------------------------	---	-------------

### COMPARTIMENT ASISTENTA MEDICALA UNITĂȚI DE ÎNVĂȚĂMÂNT

87																					medic generalist			S	
88																						medic generalist			S
89																						medic generalist			S
90																						medic generalist			S
91																						medic generalist			S
92																						medic dentist			S
93																						medic dentist			S
94																						medic dentist			S
95																						medic dentist			S
96																						asistent medical	principal		S
97																						asistent medical	principal		S
98																						asistent medical	principal		PL
99																						asistent medical	principal		PL
100																						asistent medical	principal		PL
101																						asistent medical	principal		PL
102																						asistent medical	principal		PL
103																						asistent medical	principal		PL
104																						asistent medical	principal		PL
105																						asistent medical	principal		PL
106																						asistent medical	principal		PL

107																		asistent medical	principal	PL
108																		asistent medical	principal	PL
109																		asistent medical	principal	PL
110																		asistent medical	principal	PL
111																		asistent medical	principal	PL
112																		asistent medical	principal	PL
113																		asistent medical	principal	PL
114																		asistent medical	principal	PL
115																		asistent medical	principal	PL
116																		asistent medical	principal	PL
117																		asistent medical	principal	PL
118																		asistent medical	principal	PL
119																		asistent medical		PL
120																		asistent medical		PL
121																				
122																		asistent medical		PL

**COMPARTIMENT ASISTENȚA MEDICALĂ COMUNITARĂ**

123																		asistent medical comunitar	principal	PL
124																		asistent medical comunitar	principal	PL
125																		asistent medical comunitar	principal	PL
126																		asistent medical comunitar	principal	PL
127																		asistent medical comunitar	principal	PL
128																		asistent medical comunitar	principal	PL
129																		asistent medical comunitar	principal	PL
130																		asistent medical comunitar	principal	PL
131																		mediator sanitar		G
132																		mediator sanitar		G
133																		mediator sanitar		G
134																		mediator sanitar		G
135																		mediator sanitar		G
136																		mediator sanitar		G

137											mediator sanitar		G
138											mediator sanitar		G
139											mediator sanitar		G
140											mediator sanitar		G
141											mediator sanitar		G
<b>COMPARTIMENT RELAȚII CU ROMII</b>													
142											Consilier (excep local problemele ramilor)	II	S

NR. TOTAL FUNCȚII PUBLICE	43
NR. TOTAL FUNCȚII PUBLICE DE CONDUCERE	5
NR. TOTAL FUNCȚII PUBLICE DE EXECUȚIE	38
NR. TOTAL FUNCȚII CONTRACTUALE DE CONDUCERE	3
NR. TOTAL FUNCȚII CONTRACTUALE DE EXECUȚIE	96
NR. TOTAL FUNCȚII ÎN INSTITUȚIE	142

DIRECTOR EXECUTIV,  
BĂNEȘUL MORICA

Birou Resurse Umane Salarizare  
Pirvan Cristina, .