

MUNICIPIUL CRAIOVA
PRIMARIA MUNICIPIULUI CRAIOVA
SERVICIU PATRIMONIU

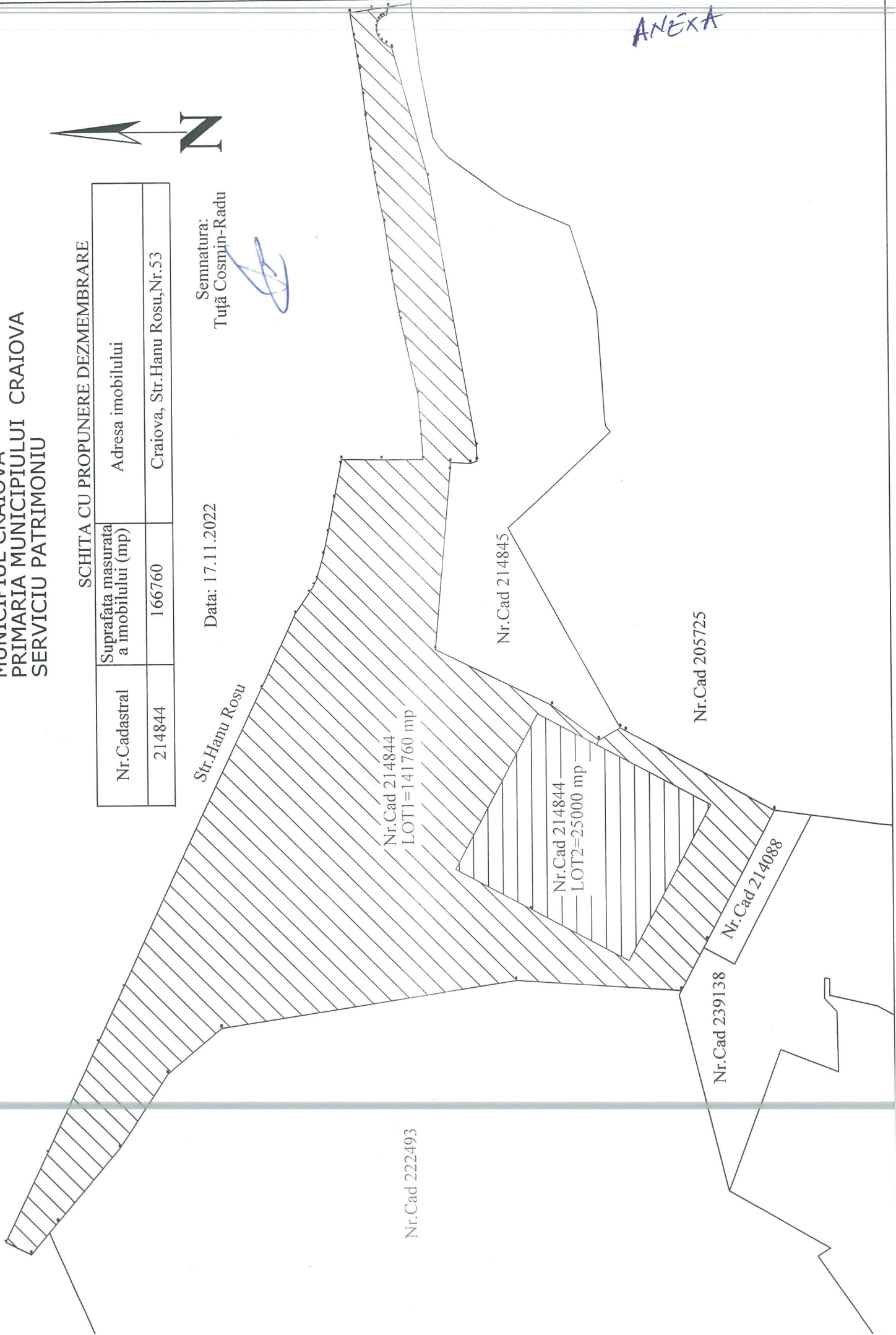
SCHITA CU PROPUNERE DEZMEMBRARE

Nr.Cadastral	Suprafata masurata a imobilului (mp)	Adresa imobilului
214844	166760	Craiova, Str.Hanu Rosu,Nr.53

Str.Hanu Rosu

Semnatura:
Tufă Cosmin-Radu

Data: 17.11.2022



ANEXA