

ANEXA LA HOTĂRÂREA NR. 346/2022

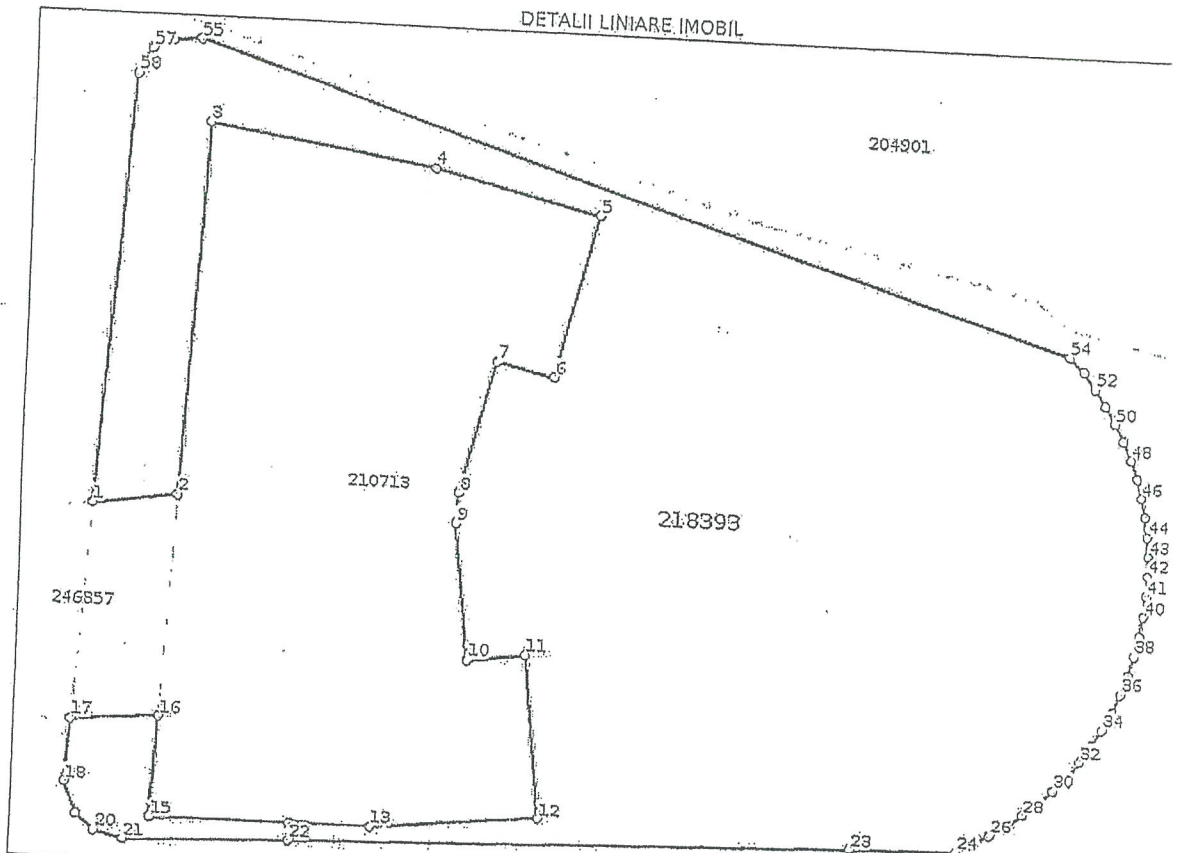
Carte Funciară Nr. 218393 Comuna/Oraș/Municipiu: Cr

Anexa Nr. 1 La Partea I

Teren

Nr cadastral	Suprafața (mp)*	Observații / Referințe
218393	Din acte: 4.151 Masurata: 4.149	

* Suprafața este determinată în planul de proiecție Stereo 70.



Date referitoare la teren

Nr Crt	Categorie folosință	Intravilan	Suprafața (mp)	Tarla	Parcelă	Nr. topo	Observații / Referințe
1	curți construcții	DA	Din acte: 4.151 Masurata: 4.149				

Lungime Segmente

1) Valorile lungimilor segmentelor sunt obținute din proiecție în plan.

Punct început	Punct sfârșit	Lungime segment	Punct început	Punct sfârșit	Lungime segment	Punct început	Punct sfârșit	Lungime segment
1	2	8.341	2	3	37.391	3	4	22.718
4	5	16.923	5	6	16.881	6	7	5.859
7	8	13.827	8	9	3.109	9	10	13.604
10	11	5.847	11	12	16.637	12	13	16.749
13	14	7.978	14	15	13.825	15	16	10.44

PREȘEDINTE DE Ședință,
LUCIAN COSMIN ȘENARIȚĂ

