

PLAN DE AMPLASAMENT SI DELIMITARE A IMOBILULUI

ANEXA

Nr. cadastru / o imobilului (mp)	Suprafata terenului 1072	Adresa imobilului Calea Bucuresti, Nr. 49 Bloc 29A, Bloc 29 B, Alina, Corina, Juci, Doji
Nr. Cartea Funciara	1072	Unitatea Administrativ-Teritoriala (UAT) CRADOVA

A. Date referitoare la teren

Nr. parcelă	Categoria de folosinta	Suprafata (mp)	Destinatia	Observatii
1	CC	526	472	Teren proprietate, suprafata totala de proprietate este de 11.73 hectare, din care teren agricol pe sol de 2.39 hectare si teren pentru constructii pe sol de 2.94 hectare. Suprafata terenului este de 5.26 hectare.
2	CC	546	485	Teren proprietate, suprafata totala de proprietate este de 11.73 hectare, din care teren agricol pe sol de 2.39 hectare si teren pentru constructii pe sol de 2.94 hectare. Suprafata terenului este de 5.26 hectare.
TOTAL		1072	957	BLOC 29A + BLOC 29B

B. Date referitoare la constructii

Cod	Destinatia	Suprafata construita (mp)	Observatii
CC	CC	472	Imobilul este construit pe teren agricol pe sol de 2.39 hectare.
CC	CC	485	Imobilul este construit pe teren agricol pe sol de 2.94 hectare.
TOTAL		957	

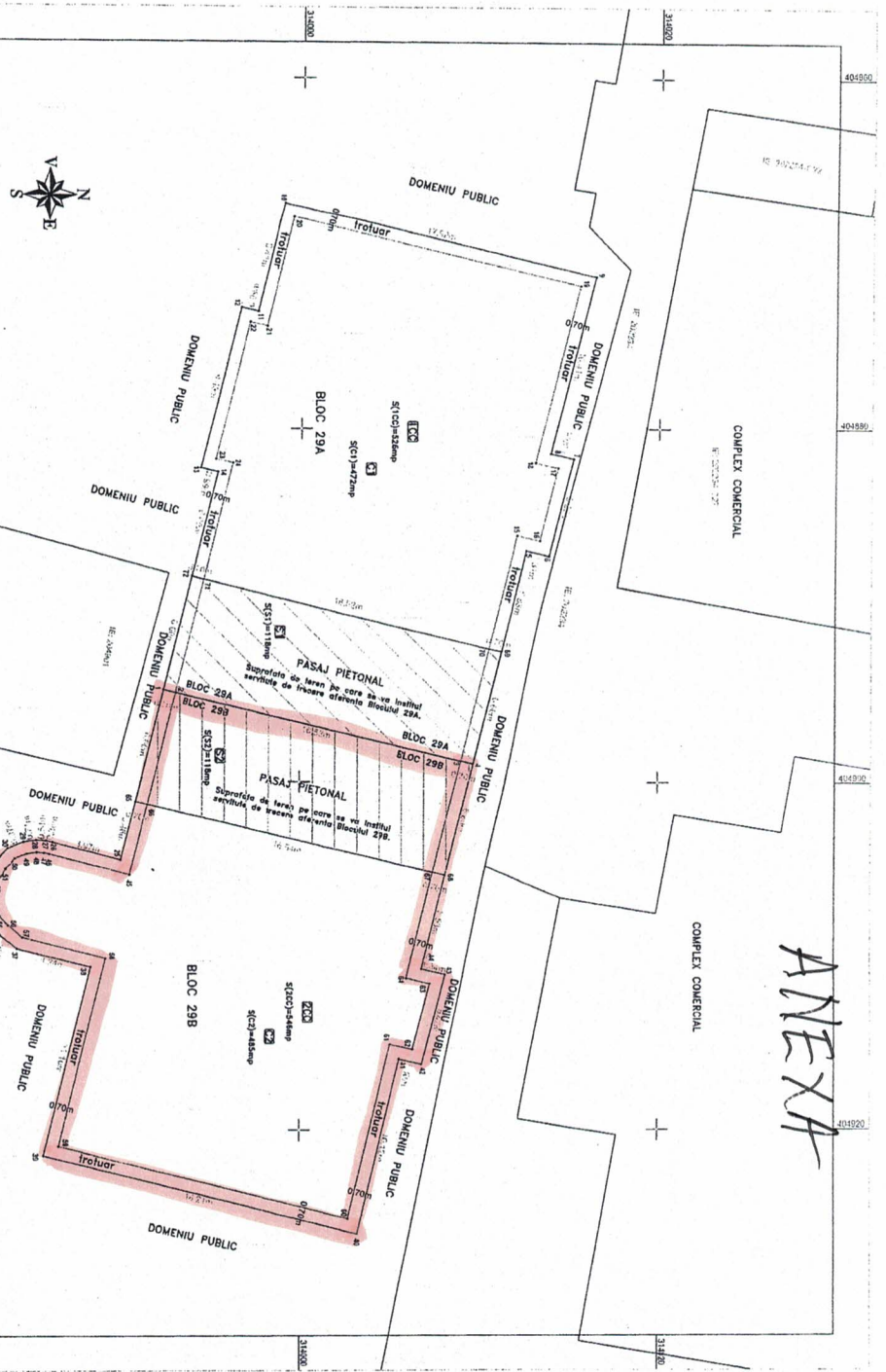
Suprafata totala masurata a imobilului = 1072mp
Suprafata din act = 807.24 mp

Executant: Ing. Cobzaru Gabriel-Marius
Confirm executarea măsurătorilor la teren,
construcțiile înscrisuri documentare cadastrale
și corepondența decelului cu rezultatele din teren
Semnatura și ștampă

Ștampă BCP	
------------	--

Data: 05.2018

Suprafata de teren pe care se va instala
serviciu de trecte aferenta Blocului 29A.



Parcela CC21			
Nr. Parcela	Suprafata	Destinatia	Observatii
1	1072	CC	
2	526	CC	
3	546	CC	
4	1072	CC	
5	526	CC	
6	546	CC	
7	1072	CC	
8	526	CC	
9	546	CC	
10	1072	CC	
11	526	CC	
12	546	CC	
13	1072	CC	
14	526	CC	
15	546	CC	
16	1072	CC	
17	526	CC	
18	546	CC	
19	1072	CC	
20	526	CC	
21	546	CC	
22	1072	CC	
23	526	CC	
24	546	CC	
25	1072	CC	
26	526	CC	
27	546	CC	
28	1072	CC	
29	526	CC	
30	546	CC	
31	1072	CC	
32	526	CC	
33	546	CC	
34	1072	CC	
35	526	CC	
36	546	CC	
37	1072	CC	
38	526	CC	
39	546	CC	
40	1072	CC	
41	526	CC	
42	546	CC	
43	1072	CC	
44	526	CC	
45	546	CC	
46	1072	CC	
47	526	CC	
48	546	CC	
49	1072	CC	
50	526	CC	
51	546	CC	
52	1072	CC	
53	526	CC	
54	546	CC	
55	1072	CC	
56	526	CC	
57	546	CC	
58	1072	CC	
59	526	CC	
60	546	CC	
61	1072	CC	
62	526	CC	
63	546	CC	
64	1072	CC	
65	526	CC	
66	546	CC	
67	1072	CC	
68	526	CC	
69	546	CC	
70	1072	CC	
71	526	CC	
72	546	CC	
73	1072	CC	
74	526	CC	
75	546	CC	
76	1072	CC	
77	526	CC	
78	546	CC	
79	1072	CC	
80	526	CC	
81	546	CC	
82	1072	CC	
83	526	CC	
84	546	CC	
85	1072	CC	
86	526	CC	
87	546	CC	
88	1072	CC	
89	526	CC	
90	546	CC	
91	1072	CC	
92	526	CC	
93	546	CC	
94	1072	CC	
95	526	CC	
96	546	CC	
97	1072	CC	
98	526	CC	
99	546	CC	
100	1072	CC	